

Kam s odpadom?

Separácia papiera

Čo áno

- Noviny, časopisy, zošity
- Písací papier, výkresy
- Ústrižky
- Prospekty, kalendáre
- Obalový materiál
- Papierové lepenky
- Papierové a kartónové krabice

Čo nie

- Papier znečistený potravinami, olejom a ropnými produktmi
- Prieklepový papier(indigo)
- Vrstvený papier
- Použité papierové vreckovky, vata a výrobky z vaty
- Použité papierové utierky
- Celofán
- Obaly z vajec



Separácia plastov, vrstvených materiálov, kovových obalov - pred vhadením STLAČIŤ!

Čo áno

- Čisté plastové fľaše od nápojov (PET fľaše)
- Plastové fľaše od čistiacich prostriedkov a hygienických potrieb
- Plastové a kovové uzávery
- Čisté viacvrstvé obaly(tetrapaky) z džúsov, mliečnych výrobkov
- Umyté prázdne konzervy a kovové obaly
- PET fľaše od rastlinných olejov

Čo nie

- Plasty silne znečistené motorovým olejom, potravinami
- Polystyrénové tácky, obaly
- Plastové obaly kombinované so sklom, kovom
- Plastové rúry a podlahové krytiny
- Plastové obaly z chemikálii nebezpečných látok



Tento leták vznikol v rámci projektu Aktívne globálne školy 2: Spoločne, zodpovedne, spravodlivo; aktivita „Kam s odpadom?“, riešiteľky Katarína Harnádková, Dorota Kubičárová, trieda kvinta, v spolupráci s CVC Včielka Púchov Ing. Gabrielou Tánovou, 2011/2012.

Zdroje: www.priateliazeme.sk, PTSM s.r.o. Púchov

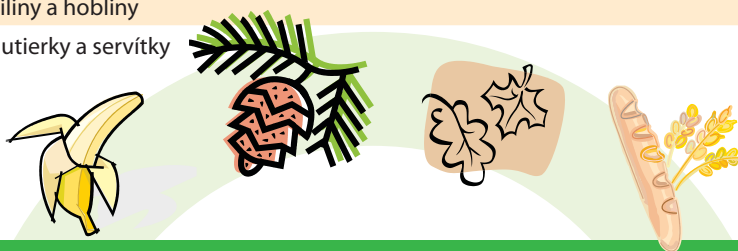
Separácia biologických odpadov

Čo áno

- Zvyšky z pestovania a čistenia ovocia a zeleniny
- Zvyšky jedál a potravín
- Čaj, kávový výluh
- Kvety, konáre, lístie
- Pokosená tráva, vypletá burina
- Popol z dreva, hnoj a trus
- Drevené piliny a hobliny
- Papierové utierky a servítky

Čo nie

- Nerozložiteľné odpady (kovy, plasty, sklo...)
- Nebezpečné odpady (farby, staré lieky, staré oleje...)
- Chemické prostriedky
- Prach z vysávača
- Časti rastlín napadnuté chorobami
- Kosti, mäso, ryby a mliečne výrobky



Separácia skla (v škole do tej istej nádoby ako plasty)

Čo áno

- Sklenené fľaše
- Tabuľové sklo



Čo nie

- Porcelán, keramika
- Autosklo, zrkadlá, drôtené sklo



Ďalšie separované odpady

Staré pečivo môžete odovzdať aj pánovi školníkovi.

Staré batérie odovzdajte do označeného červeného koša na sekretariáte školy.

Do zberného dvora mesta Púchov v PTSM s.r.o. Púchov noste: elektrospotrebiče, drevo, okná, starý nábytok, oleje, batérie.

